

# ハートステーションだより vol.1

ハートステーションは宅建協会会員の皆様を支援するための団体です  
ハートマークの皆様ならどなたでもご利用できます

皆様、こんにちは。

この度、宅建協会の会員の皆様にご紹介するため、本紙をお配りさせていただくことになりました。これから、どうぞよろしくお願い申し上げます。

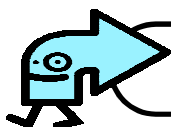
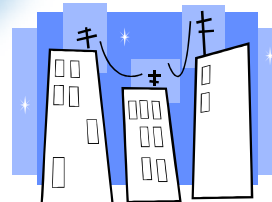
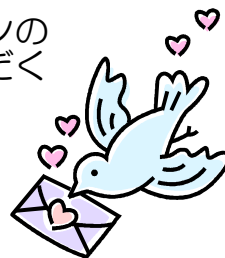
本紙では、当法人設立の経緯、事業等をご紹介します。



## ハートステーション設立の経緯と事業

一般財団法人ハートステーションは、公益法人の宅建協会では参入が厳しい事業を推進し、宅建協会の会員と従業者の方々をサポートする事業を行うため、平成23年8月に発足しました。

宅建協会の会員の皆様ならどなた様でもご利用いただくことができますので、お気軽にお問い合わせください。



## ハートステーションの主な事業

### 登録講習

宅建業に従事する方であれば、どなたでも受講できます。

### 宅建総代理店制度

ハートステーションが損害保険の総代理店となり、会員の皆様の保険業務を支援します。

### 救急通報＋ライフ監視サービス

独居者向けに住まいの安全と安心を提供するサービスです。物件の付加価値向上に！

**登録講習** 申込受付中！  
**宅建試験の5問免除**

申込締切は3月15日（木）です。詳しくは、登録講習の担当へお問い合わせ下さい。

登録講習機関登録番号(1)第019号

### 一般財団法人ハートステーションの概要

- 設立
- 目的

平成23年8月8日

- ①不動産業全般に関連する講習および研修の企画立案ならびに開催、運営
- ②福利厚生に関する情報収集ならびに宅建協会会員への情報提供
- ③不動産取引に係わる業務支援事業の企画立案、提供
- ④損害保険代理店の募集ならびに保険業務の代理または事務の代行
- ⑤その他、前各号に関連する一切の事業

気になる事業がありましたら、  
どうぞお気軽にお問い合わせください！

TEL: 045-228-9063

FAX: 045-228-9064

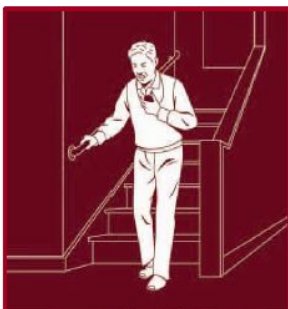
ハートステーションは宅建協会会員の皆様を支援するための団体です  
ハトマークの皆様ならどなた様でもご利用いただけます

## (財)ハートステーションとセコム(株)が提携!



賃貸住宅の一人暮らしの方に安心と安全をお届けすることで、物件の付加価値を上昇させることができます。

■ 「救急通報」と「ライフ監視」で大切なご家族を24時間見守ります!



# 救急 通報

マイドクター



急病時などには、ペンダント型の「マイドクター」を握るだけで『救急信号』をセコムに送信できます。



# ライフ 監視



室内の人の動きをセンサーで確認、一定時間動きが確認できないと異常と判断し、セコムが対応します。

### ●ご利用案内

#### 機器レンタルプランについて

●特別価格でのご案内です。

月額料金: 2,500円 (税込: 2,625円)

●工事料金: 33,000円 (税込: 34,650円)

- ご契約期間: 5年間。その後は1年毎の自動更新となります。
- ご入居様が退去した場合、中止契約となります。(機器電源オフ) その際の中止月額料金は¥1,000(税込¥1,050)となります。  
※建物オーナー様へご提示していただく中止月額料金は¥1,500(税込¥1,575)となります。
- ご解約時: 契約期間満了前にご解約される場合は別途算式にてご解約金をお支払いいただけます。
- 機器撤去費用として¥7,000(税込¥7,350)お客様ご負担となります。

#### ご利用開始について

- 月額料金、工事料金は「救急通報サービス」+「ライフ監視サービス」ご利用の場合のプランです。
- ご契約先からセコム・コントロールセンターへ信号を送る際は、au(KDDI)の無線携帯通信網を利用します。  
※KDDIの携帯通信網のエリア外ではご利用頂く事は出来ません。(ご入居様がNTT電話回線を設置している場合は、ご利用頂けます)
- その他 詳しくはお問い合わせください。

詳細や契約に関するお問い合わせは、下記へFAXにてご連絡ください。

**045-201-3622**

ハートステーション担当  
セコム関内支店 営業 佐藤宛

※上記サービスは(社)神奈川県宅地建物取引業協会の会員限定となります。

商号または名称

所在地

免許証番号

担当者名

電話番号

損害保険を扱っている方・興味のある方は、是非アンケートにご回答ください！

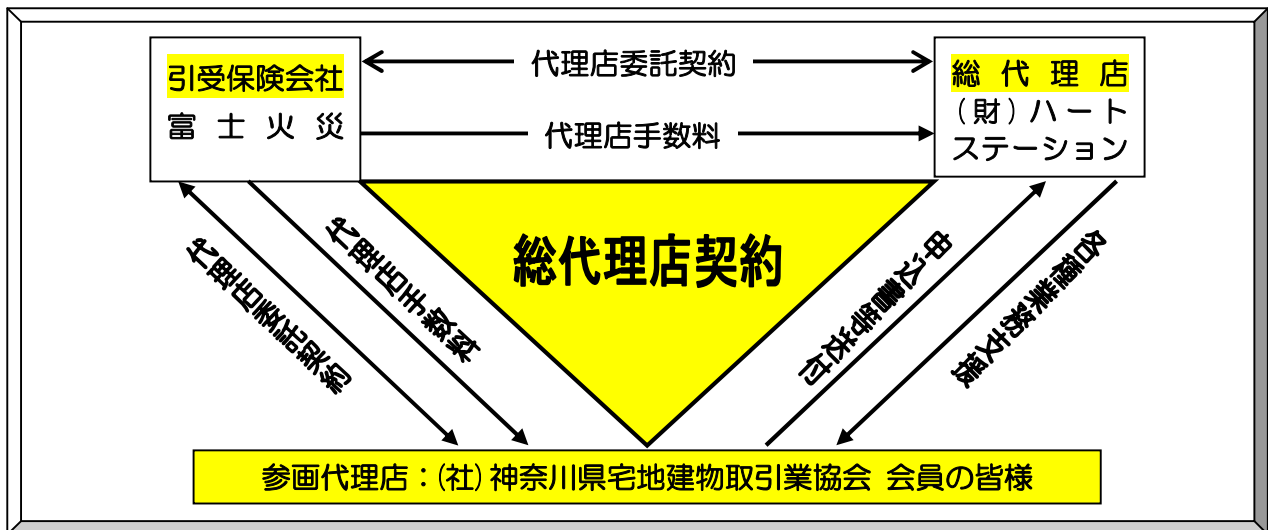
ハートステーションは宅建協会会員の皆様を支援するための団体です

ハトマークの皆様ならどなた様でもご利用いただけます

## ～宅建総代理店制度のご案内～

(財)ハートステーションが富士火災海上保険(株)の損害保険総代理店となり、参画代理店となる宅建協会会員の各種業務支援(保険料試算・見積書作成・申込書作成等)を行う制度です。会員は参画代理店になることにより、損害保険業務に関する事務処理が軽減され、安定した代理店手数料(火災保険)を受け取ることができます。

【イメージ図】



【会員(参画代理店)のメリット】

### ★ 魅力ある手数料

成約した契約について、火災保険(住宅物件)なら保険料の9割に対して、最大で32.3%の手数料を受け取れる可能性があります。なお、ハートステーションは総代理店として、保険料の1割に対して手数料をいただきます。

### ★ 軽減された代理店業務

見積書や申込書は総代理店『(財)ハートステーション』で作成のうえ、各会員へメール配信されます。また、お客さまから領収した保険料は富士火災所定の「入金専用カード(通帳)」で入金いただくことで、収支明細表の記帳や精算業務が不要となります。

### ★ 未来住まいるWebのご利用

家庭用火災総合保険(未来住まいる)の契約募集において、申込書・契約内容確認シート等を書面において作成することなく、お客様ご自身が専用Webサイトにて契約締結を行うシステムです。(Web申込割引10%適用)

### ★ 代理店存続要件3つの条件

①年間1件以上の契約を獲得すること②代理店委託より1年以内に損保一般試験「商品単位」の取得者が1名以上いること③インターネット環境があること

(財)ハートステーション 宅建総代理店制度窓口 行  
(FAX: 045-471-9407)

**(財)ハートステーション『総代理店制度』提携アンケート**

<b>住 所</b>				
〒				
<b>支 部 名</b>		<b>商号または名称</b>		
		印		
<b>電 話 番 号</b>		<b>F A X 番 号</b>		
(        )        -		(        )        -		
<b>現在、損害保険代理店をされている場合、 取引保険会社名</b>				
<b>総代理店制度への参画について</b>		<b>申込みます ・ 話を聞きたい</b>		
<b>損害保険資格の取得状況</b>		資格の有無 (    あり ・ なし    ) 種類 (        )		
<p><b>「損保一般試験」 について</b></p> <p>本申し込みおよび試験結果(合格者情報)に係る個人情報、富士火災海上保険(株)ならびに貴社が代理店申し込みのために(社)日本損害保険協会に提供すること、および、適切な代理店管理を行うために他の所属保険会社に提供することに同意します。また、本件について、当代理店の従事者の同意をあらかじめ得ていることを念のため申し添えます。</p> <p><b>【受験料: 1単位 2,000円】</b></p>	<b>申込みます ・ 申込みません</b>			
	<b>受 験 者 名</b>		<b>性 別</b>	<b>生 年 月 日</b>
	カナ 漢字	男・女	昭和・平成 年 月 日	
	カナ 漢字	男・女	昭和・平成 年 月 日	
カナ 漢字	男・女	昭和・平成 年 月 日		

※新規代理店登録の際には、15,000円(登録免許税)が必要です。

※法人代理店の場合には、定款事業目的に『損害保険代理業』の表示が必要となります。

※代理店登録後1年以内に、損保一般試験「商品単位」の取得が必要です。

